

LA LETTRE BLANCHE

SOMMAIRE: INTERVIEW HERVÉ DE MAÎTRE (P.2) / VISITES CARRIÈRE DE BERNOUILLE ET USINE DE VAUJOURS (P.3) / SYMPOSIUM SCULPTURES SUR GYPSE ET PLÂTRE (P.4-5) / ATELIERS ET DÉMONSTRATIONS MOULAGE, GRAVURE, STUC-MARBRE (P.6) / CONFÉRENCES LA GYPSOTHÈQUE DU LOUVRE – HISTOIRE DU PLÂTRE (P.7) / AGENDA (P.8)

GYPSE ET PLÂTRE EN FÊTE

DU 13 AU 17 SEPTEMBRE 2016, 1^{er} SYMPOSIUM DE SCULPTURE
SUR GYPSE ET PLÂTRE DE L'EST PARISIEN À VAUJOURS



ÉDITO

Un matériau Patrimoine

La Lettre Blanche innove en consacrant un numéro spécial au 1^{er} symposium de sculpture sur gypse et plâtre de l'Est Parisien à Vaujours, soutenu par la Fondation Placoplâtre. L'événement est d'importance : huit sculpteurs de renom sont invités à travailler en direct sur le thème du corps en mouvement. Exposition, visites, ateliers et conférences animent également cette fête du gypse et du plâtre ouverte aux petits et grands, scolaires et publics.

Du 13 au 17 septembre, de nombreux talents et acteurs du matériau se mobilisent à Vaujours (Seine-Saint-Denis). Pour l'occasion, l'usine Placoplâtre, aujourd'hui premier site mondial de transformation du gypse, est ouverte au public, ainsi que la carrière souterraine de Bernouille. L'association GYP Art et Matière, créatrice depuis 2005 des symposiums de sculpture sur gypse et plâtre en Provence, se déplace exceptionnellement en région parisienne.

Le Musée du Louvre est invité à communiquer sur sa gypsothèque et sa collection de moulages antiques. De son côté, le Musée du Plâtre mobilise ses compétences pour animer un atelier de moulage et une conférence sur l'histoire du plâtre en Île-de-France. Art, histoire, économie et environnement sont au programme de ces cinq jours consacrés au gypse et au plâtre que concluront les Journées du Patrimoine 2016.

DOMINIQUE FEAU
PRÉSIDENT DU MUSÉE DU PLÂTRE

ÉVÉNEMENT

PLACOPLATRE, 70 ANS D'INNOVATION

4 QUESTIONS À HERVÉ DE MAISTRE, DIRECTEUR GÉNÉRAL DE PLACOPLATRE.

PLACOPLATRE EST UNE ENTREPRISE PIONNIÈRE, QUELLES SONT LES PRINCIPALES INNOVATIONS DEPUIS 70 ANS ?

En France, l'histoire de la plaque de plâtre et du métier de plaquiste se confond avec celle de Placoplatre. En 1946, dans un environnement à l'origine peu favorable, collaborateurs, prescripteurs et poseurs ont su imposer un produit révolutionnaire dans le monde de la construction. Depuis, la société n'a eu de cesse de garder son esprit avant-gardiste pour relever et anticiper les défis de l'habitat que l'époque lui soumettait. Et aujourd'hui, nous sommes n° 1 français des systèmes à base de plâtre et de l'isolation PSE (polystyrène expansé) avec une offre complète de solutions pour l'aménagement intérieur et l'isolation, et une gamme de plafonds acoustiques et décoratifs.

Les innovations produits sont nombreuses chez Placoplatre. Pour n'en citer que quelques-unes : la cloison alvéolaire Placopan® en 1956, les carreaux de plâtre en 1970, la plaque hydrofuge Placomarine® en 1983, les premières dalles de plafond perforées Gyptone® en 1992, la plaque acoustique en 2007, la technologie Activ'Air® en 2009 ou encore la plaque ciment Aquaroc® en 2015. Sans oublier Ikebana®, la plaque décorative lancée cette année qui se pose sans bande, sans vis et sans enduit.

QUELS SONT LES PRINCIPAUX ENJEUX DE CETTE INNOVATION ?

Au cours des 70 dernières années, Placoplatre a su rester fidèle à ses fondamentaux : concevoir, fabriquer et garantir des produits et systèmes constructifs performants, faciles à mettre en œuvre, bénéficiant du meilleur rapport qualité/prix et respectueux de l'environnement. Tous répondent à des enjeux constructifs stratégiques pour garantir un habitat durable. Aujourd'hui, les enjeux sont de continuer à satisfaire nos clients grâce à des produits toujours plus performants et de leur simplifier la vie grâce à une offre de



service de plus en plus complète : découpe sur-mesure, livraison des produits sur chantier ou sur dépôt, Club entreprises Placo®..., le tout dans le respect de l'environnement et grâce à de nombreux outils digitaux. En outre, Placoplatre a mis en place dès 2008 la première filière française de recyclage des déchets à base de plâtre. Aujourd'hui, Placo® Recycling est un réseau de plus de 150 points de collecte répartis à travers la France qui permet à chaque acteur de la construction de bénéficier d'une solution de proximité pour recycler ses déchets de plâtre de chantier. L'innovation se joue aussi autour des sujets liés à l'économie circulaire.

POUR QUELLE RAISON PLACOPLATRE S'INVESTIT-ELLE DANS UNE MANIFESTATION COMME LE SYMPOSIUM DE SCULPTURE SUR GYPSE ET PLÂTRE ?

La société Placoplatre, par le biais de sa Fondation d'entreprise, se mobilise depuis 10 ans autour du Symposium de sculpture sur gypse et plâtre organisé à Saint-Jean-de-Maurienne en Savoie puis à Lagne-Montéglin dans les Hautes-Alpes par l'association Gyp Art et Matière. Pour ses 70 ans, Placoplatre a souhaité transposer cette manifestation en Île-de-France, près de son usine historique de Vaujourn, berceau de la

plaque de plâtre en France. L'événement, organisé au moment des Journées du Patrimoine, est l'occasion pour les riverains de découvrir le rôle majeur du gypse et du plâtre dans l'art, l'histoire et l'économie de la région ainsi que les produits indispensables au confort de leur habitat.

POUR SON ANNIVERSAIRE, QUE PEUT-ON SOUHAITER À PLACOPLATRE ?

De garder son esprit pionnier et innovant malgré un contexte difficile, de continuer à être moteur pour toute la filière professionnelle et d'être reconnue comme une entreprise citoyenne et responsable.

L'ambition de Placoplatre est de devenir le partenaire préféré de tous les acteurs de la construction et de la rénovation. Sa mission : apporter à ses clients des solutions adaptées, innovantes et créatrices de valeur. C'est en restant à l'écoute de nos clients que nous pourrions anticiper leurs besoins et développer une offre personnalisée de solutions et services pour les satisfaire.

Il est également un sujet sur lequel la société ne transige pas : l'excellence opérationnelle. De la force de vente aux sites industriels en passant par la remise en état de nos carrières, Placoplatre cherche continuellement à s'améliorer en développant les meilleures pratiques possibles pour chaque domaine. Pour cela, elle peut compter sur l'ensemble de ses collaborateurs, hommes et femmes, qui se mobilisent au quotidien pour relever le défi.

PROPOS RECUEILLIS PAR VINCENT FARION

VISITES

DU GYPSE À LA PLAQUE DE PLÂTRE

LA CARRIÈRE SOUTERRAINE DE BERNOUILLE ET L'USINE DE VAUJOURS OUVRENT LEURS PORTES.

LA CARRIÈRE DE BERNOUILLE

C'est à un voyage souterrain que nous convie Placoplatre. Le gypse est une roche minérale qui s'est formée dans le Bassin parisien il y a 38 millions d'années. Après extraction, il est broyé et cuit pour devenir du plâtre. La carrière souterraine de Bernouille est l'une des deux carrières qui alimentent l'usine de Vaujours. Elle produit 400 000 tonnes de gypse par an. La visite permet de suivre la vie de la carrière : mode d'exploitation, techniques d'extraction, mise en sécurité et remblayage des galeries après exploitation.

Du mardi 13 au jeudi 15 septembre à 9h30 et 14h
Vendredi 16 septembre à 14h
Samedi 17 septembre à 9h, 10h30, 13h et 14h30

Inscription et départ : Maison du Temps Libre
78 rue de Meaux 93410 Vaujours
Renseignements et pré-inscription : www.placoplatre.fr



L'USINE DE VAUJOURS

Site historique de Placoplatre inauguré en 1948, l'usine de Vaujours est à l'origine de la plaque de plâtre en France. Elle a été entièrement repensée et modernisée en 2008 pour devenir la plus grande et la plus rapide usine de ce type en Europe. Elle produit aujourd'hui 62 millions de m² de plaques de plâtre par an, l'équivalent en fournitures de 300 000 logements neufs. La visite permet de suivre le processus de fabrication : déroulement des bobines géantes de carton, dépose de la gâchée, prise du plâtre, découpe et séchage des plaques, et enfin chargement automatisé pour expédition.

Du mardi 13 au vendredi 16 septembre à 9h30 et 15h
Samedi 17 septembre à 9h, 10h30, 13h et 14h30

Inscription et départ : Usine Placoplatre - Accueil
Entrée C - 288 route de Meaux 93410 Vaujours
Renseignements et pré-inscription : www.placoplatre.fr



SYMPOSIUM

LE CORPS EN MOUVEMENT

HUIT SCULPTEURS DE RENOM PARTICIPENT AU 1^{er} SYMPOSIUM
DE SCULPTURE SUR GYPSE ET PLÂTRE DE L'EST PARISIEN À VAUJOURS.

Durant cinq jours, du 13 au 17 septembre, devant le public et en plein air, les artistes modèlent le plâtre ou sculptent en taille directe des blocs de gypse pouvant atteindre plus de 2 mètres de hauteur.

Le gypse choisi est celui de la carrière de Saint-Jean-de-Maurienne (Savoie), plus dur que celui du Bassin parisien et offrant un aspect marbré qui contribue à la beauté des sculptures.

Quant au plâtre utilisé, c'est le Molda® produit par Placoplatre à Cormeilles-en-Parisis (Val-d'Oise) à partir du gypse le plus pur au Monde.

En complément, les artistes exposent à la Maison du Temps Libre des œuvres de leurs collections.

Les sculpteurs nous présentent leur projet.



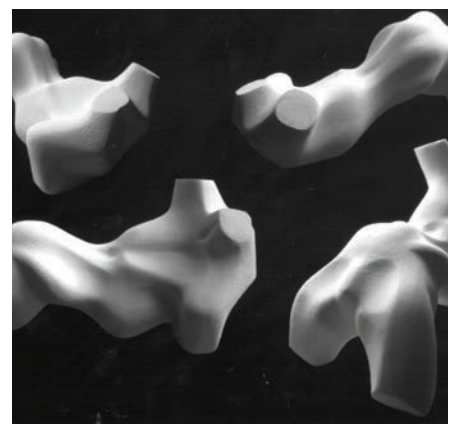
GADADHAR OJHA : DANCING COUPLE

« Ma sculpture représente le mouvement d'un couple. Ils dansent... sur une musique qu'ils sont les seuls à entendre... Ils dansent... et leurs corps bougent, tanguent et se rapprochent. »



VINCENT LIEVORE : LE DÉCIDEUR

« Le personnage multiplie les gestes et les fragmentations du corps et des membres dans tous les sens. Avec en toile de fond une silhouette qui s'apparente à un Christ en croix, à la manière d'un sacrifice moderne propre à ceux qui s'agitent tous azimuts. »



LYUDMILA MISKO : BRIDGE

« Mon travail est le symbole du lien entre le passé et le futur. »

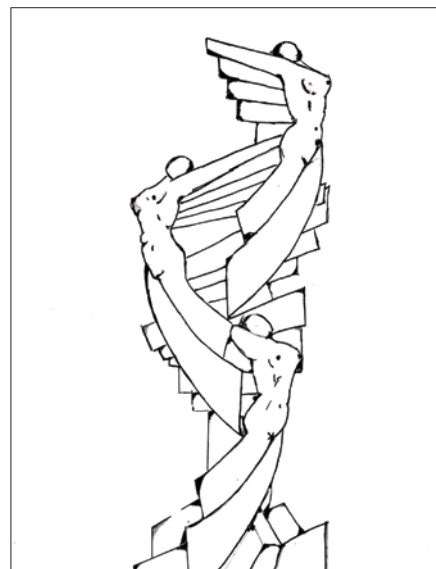


YURIY MISKO : I WANT TO FLY



« MU » ROSSET : FEMME AUX VOILES

« Comme un souffle sur l'eau, comme le mouvement du feuillage sous un vent léger, parfois violent, soulevant les voiles, les hanches ondulent en cadence évoquant une danse douce ou passionnée. »



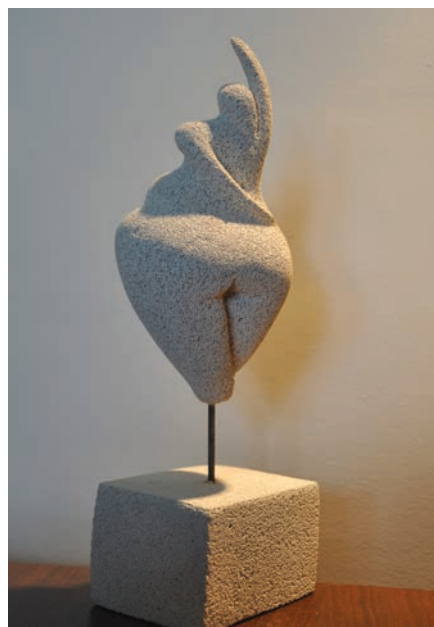
GILLES VITALONI : BALLA BALLA BALLERINA

« Ma sculpture représente le mouvement d'un corps dans l'espace, évoqué par les formes abstraites, dont l'architecture harmonise le mouvement et le structure dans un espace temporel. »



HENRI-PATRICK STEIN : INSAISSABLE

« Tel un cliché insaisissable où une sirène jaillissant des profondeurs se dévoile avant de disparaître, ennoblie par la marbrure de la matière gypse. »



CATHERINE MAMET : RONDE DANSE

« J'ai choisi de représenter une femme qui danse, une femme joyeuse qui tourne sur elle-même, enivrée par la danse, une femme ronde mais légère... »

Symposium de sculpture sur gypse et plâtre
Du mardi 13 au samedi 17 septembre
de 9h 30 à 12h et de 14h à 18h
Parking de la Maison du Temps Libre
78 rue de Meaux 93410 Vaujours

Exposition des sculptures des artistes
Du mercredi 14 au samedi 17 septembre
de 9h 30 à 12h et de 14h à 18h
Maison du Temps Libre
78 rue de Meaux 93410 Vaujours

ATELIERS ET DÉMONSTRATIONS

LES MAINS DANS LE PLÂTRE

DES PROFESSIONNELS DÉVOILENT LEURS TECHNIQUES ET INVITENT
PETITS ET GRANDS À ÊTRE LES ACTEURS DU PLÂTRE.



ATELIER DE MOULAGE

Les deux marques historiques de plâtre Lutèce® et Molda® sont à l'honneur. Julien Salette, plâtrier-staffeur, permet à chacun de prendre le plâtre à pleines mains. Poudre blanche à l'origine, le plâtre se réhydrate et prend des formes nouvelles. Trois thèmes artistiques sont proposés. Pour les enfants, les moulages du Patrimoine (fossiles, outils préhistoriques ou sceaux du Moyen-Âge...) et la fabrication de magnets "spécial Vaujours". Pour les adultes, le ciselage du plâtre à la manière de la Renaissance.

Du mardi 13 au vendredi 16 septembre de 16h à 18h
Samedi 17 septembre de 10h à 12h et de 14h à 18h

Inscription sur place pour tous les ateliers
et démonstrations - Gratuit
Parking de la Maison du Temps Libre
78 rue de Meaux 93410 Vaujours



ATELIER DE GRAVURE ET BAS-RELIEF

Le support utilisé est le carreau de plâtre, habituellement réservé à la construction. Le sculpteur Jean-Paul Daire développe dans cet atelier les bases de la technique avec des modèles simples pour les plus grands et ludiques pour les enfants. Chaque création peut bien sûr être personnalisée et adaptée.

Mardi 13, mercredi 14, samedi 17 septembre
de 10h à 12h et de 14h à 18h
Jeudi 15 et vendredi 16 septembre de 14h à 18h



DÉMONSTRATION DE STUC-MARBRE

Marc Lavarenne, stucateur, vous dévoile tout ce que vous avez toujours voulu savoir sur le stuc sans jamais oser le demander. Le stuc-marbre est une restitution et une interprétation spectaculaire du marbre, mais à partir du plâtre. Le mélange d'eau, de plâtre, de colle et de pigments de couleur produit une pâte dont le polissage lui donne l'aspect lisse et brillant du marbre. Les mains expertes du stucateur façonnent un nombre infini de marbres colorés, d'imitations ou imaginaires.

Mardi 13, mercredi 14, samedi 17 septembre
de 10h à 12h et de 14h à 18h
Jeudi 15 et vendredi 16 septembre de 14h à 18h



STAGE

LE PLÂTRE RURAL TRADITIONNEL

L'association des Murs à Pêches de Montreuil invite Joël Tressol, artisan plâtrier et formateur du bâtiment en Provence. Du 14 au 16 septembre, il anime un stage de fabrication de plâtre à l'ancienne et sa mise en œuvre traditionnelle. La cuisson au bois mêle plâtres anciens tombés des murs et gypse de carrière fourni par Placoplatre. De la théorie à la pratique, ce stage offre un apprentissage par le geste, à la rencontre du gypse et du plâtre.

Renseignements, tarifs et dossiers d'inscription : j.tressol.formation@gmail.com

CONFÉRENCES

DU MUSÉE DU LOUVRE À L'INDUSTRIE : DE BELLES HISTOIRES

LE PLÂTRE, UN MATÉRIAU VALORISÉ À TRAVERS LES ÂGES.

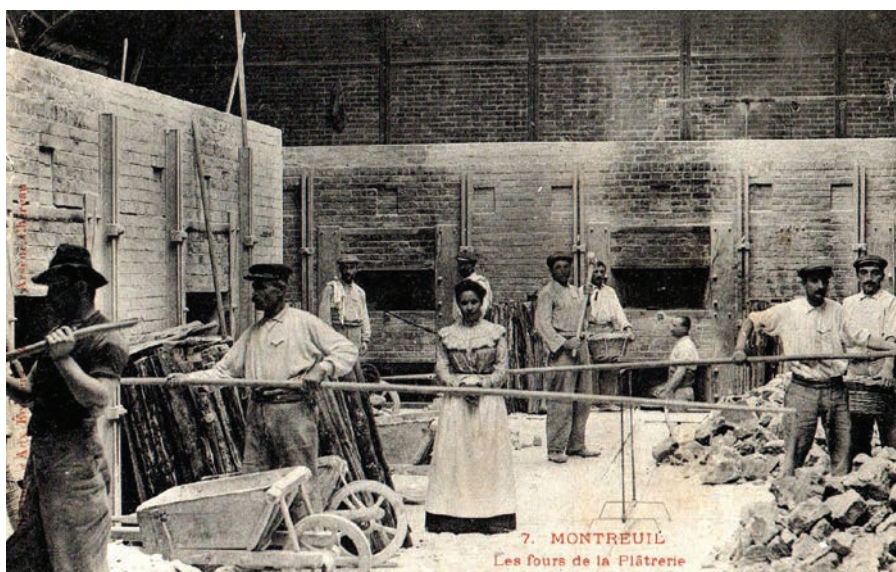


LA GYPSTHÈQUE DU MUSÉE DU LOUVRE : UN RÉPERTOIRE DE MODÈLES POUR ARTISTES ET HISTORIENS DE L'ART

Le Musée du Louvre conserve sa collection de moulages anciens en plâtre dans la Petite Écurie du château de Versailles. Les quelques 5 000 œuvres sont de provenances diverses : musée du Louvre, école des Beaux-Arts et Sorbonne. Les plus anciennes faisaient partie de la collection des rois de France depuis le règne de Louis XIV. L'intérêt de cette collection est double : connaissance des œuvres antiques de la Grèce ou de Rome et témoignage unique d'œuvres dont les originaux sont aujourd'hui parfois endommagés.

Conférence animée par Elisabeth Le Breton,
conservatrice au Musée du Louvre

Vendredi 16 septembre à 18h30 - Entrée libre
Maison du Temps Libre 78 rue de Meaux 93410 Vaujours



UNE HISTOIRE DU PLÂTRE EN ÎLE-DE-FRANCE

Si le plâtre est connu depuis l'Antiquité autour de la mer Méditerranée, son usage débute dans la France actuelle avec les Gallo-Romains au I^{er} siècle. Pendant des siècles, la fabrication du plâtre reste artisanale avant qu'une industrie ne se développe au XIX^e siècle, notamment dans la région parisienne qui concentre les deux tiers de la ressource de gypse en France. Vincent Farion nous conduit sur la trace des sites historiques du plâtre, de Montmartre aux Buttes-Chaumont, de Romainville à Argenteuil, de Cormeilles-en-Parisis à Vaujours, pour ne citer que les plus connus. C'est aussi un voyage à la recherche des anciennes industries comme Lambert Frères ou Poliet & Chausson dont Placoplatre est aujourd'hui l'héritière.

Conférence animée par Vincent Farion, chargé de projet au Musée du Plâtre
Samedi 17 septembre 2016 à 14h - Entrée libre
Maison du Temps Libre 78 rue de Meaux 93410 Vaujours

AGENDA

8



SYMPOSIUM DE SCULPTURE SUR GYPSE ET PLÂTRE

Du mardi 13 au samedi 17 septembre de 9h30 à 12h et de 14h à 18h

Entrée libre

EXPOSITION

Sculptures des artistes participants

Du mercredi 14 au samedi 17 septembre de 9h30 à 12h et de 14h à 18h

Entrée libre

CONFÉRENCES

- La gypsothèque du musée du Louvre : un répertoire de modèles pour artistes et historiens de l'art par Elisabeth Le Breton, conservatrice au Musée du Louvre
Vendredi 16 septembre à 18h30 - Entrée libre

- Une histoire du plâtre en Île-de-France par Vincent Farion, chargé de projet au Musée du Plâtre
Samedi 17 septembre à 14h - Entrée libre



ATELIERS ET DÉMONSTRATIONS

- Atelier de moulage par Julien Salette

Du mardi 13 au vendredi 16 septembre de 16h à 18h
Samedi 17 septembre de 10h à 12h et de 14h à 18h

- Atelier de gravure et de bas-relief sur carreau de plâtre par Jean Paul Daire

Mardi 13, mercredi 14, samedi 17 septembre de 10h à 12h et de 14h à 18h

Jeudi 15 et vendredi 16 septembre de 14h à 18h

- Démonstration de stuc-marbre par Marc Lavarenne
Du mardi 13 au samedi 17 septembre de 10h à 12h et de 14h à 18h

Inscriptions sur place - Gratuit

Toutes les animations ont lieu :
Maison du Temps Libre
78 rue de Meaux 93410 Vaujours



VISITES

- Carrière de gypse de Bernouille

Du mardi 13 au jeudi 15 septembre à 9h, 10h30, 13h et 14h30

Vendredi 16 septembre à 14h

Samedi 17 septembre à 9h, 10h30, 13h et 14h30

Inscription et départ : Maison du Temps Libre

78 rue de Meaux 93410 Vaujours

Renseignements et pré-inscription : www.placoplatre.fr

- Usine de plaques de plâtre de Vaujours

Du mardi 13 au vendredi 16 septembre à 9h30 et 15h

Samedi 17 septembre à 9h, 10h30, 13h30 et 15h

Inscription et départ : Usine Placoplatre - Accueil

Entrée C - 288 route de Meaux 93410 Vaujours

Renseignements et pré-inscription : www.placoplatre.fr

CLÔTURE DU SYMPOSIUM

Samedi 17 septembre à 18h

PARTENAIRES



La Fondation Placoplatre a pour vocation de soutenir des initiatives locales en faveur du développement responsable qu'il soit environnemental, culturel ou sportif, et de l'insertion professionnelle de personnes en difficulté, dans les métiers du plâtre et de l'isolation.

www.placoplatre.fr

www.placo.fr



Créée en 2001, l'association se propose de travailler à la pérennité et à la diffusion des savoir-faire liés au gypse et au plâtre en Provence.

www.gyp-art-matiere.com



GYP-Art-et-Matière



Le Musée du Plâtre dispose d'un fonds unique sur le matériau plâtre. Ses collections, documentation, iconographie et bibliothèque en font un lieu de ressources incontournable.



31 rue Thibault-Chabrand
95240 Cormeilles-en-Parisis

Tél : 01 30 26 15 21

museeduplatre@orange.fr

www.museeduplatre.fr



museeduplatre



Ville de Vaujours
www.vaujours.fr