

# LES ENDUITS DE FAÇADE EN PLÂTRE D'ÎLE-DE-FRANCE

NEWSLETTER # 2 - MAI 2017

Mesdames, messieurs,

Cette jeune newsletter, après réflexion, animera notre recherche tous les quatre mois, nous laissant le temps d'accumuler de nouvelles données, de prendre du recul afin de mieux vous tenir au courant.

Ces derniers mois, nous avons prélevé des échantillons sur de nouveaux édifices : nous en avons étudié 24 en janvier 2017, ils sont 32 en mai 2017, grâce à votre dynamisme et votre intérêt pour notre recherche. Outre quelques chantiers Versaillais et Parisiens, nous avons eu la possibilité de faire des prélèvements sur le patrimoine bâti de la future Île-de-Loisir de la Corniche des Forts en Seine-Saint-Denis. Grâce au soutien de la Région Île-de-France qui gère ces édifices, nous avons échantillonné les ruines du Château de Romainville, en page 3, et les façades de la Folie de Pantin.

Nous sommes toujours à la recherche de façades à échantillonner, n'hésitez pas à nous contacter à ce sujet,

Au plaisir de travailler ensemble,

*Jean Ducasse-Lapeyrusse  
Tiffanie Le Dantec*

## SOMMAIRE

Rappel du contexte

Un échantillon : du chantier au laboratoire

Quelques chiffres...

Dates à retenir

Zoom sur un édifice exceptionnel



Coupe d'une corniche d'une maison de 1840 à Boissy-Saint-Léger (94). (Photographie Tiffanie Le Dantec)



## RAPPEL DU CONTEXTE DU PROGRAMME DE RECHERCHE

Deux programmes de recherche sont conduits sur le sujet des enduits au plâtre d'Île-de-France depuis 2015 jusqu'à 2018 :

- Un programme de recherche de 3 ans, initié par le LRMH (Laboratoire de Recherche des Monuments Historiques) et le Cercle des Partenaires du Patrimoine, mené par un ingénieur de recherche : Jean Ducasse-Lapeyrusse.
- Une thèse d'architecture sur le sujet des façades en plâtre, dans le cadre de l'UVSQ, de l'École d'Architecture de Versailles, avec le soutien du LRMH et financée par le LabEx PATRIMA et le mécénat du Crédit Agricole Île-de-France, menée par une architecte du patrimoine : Tiffanie Le Dantec.

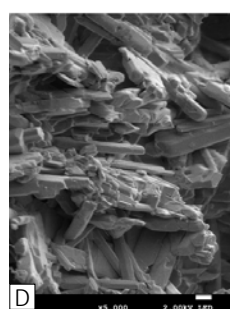
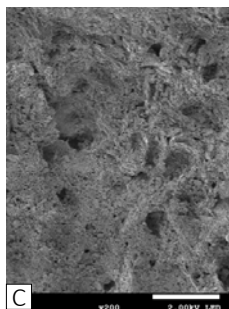
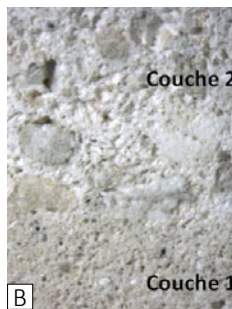
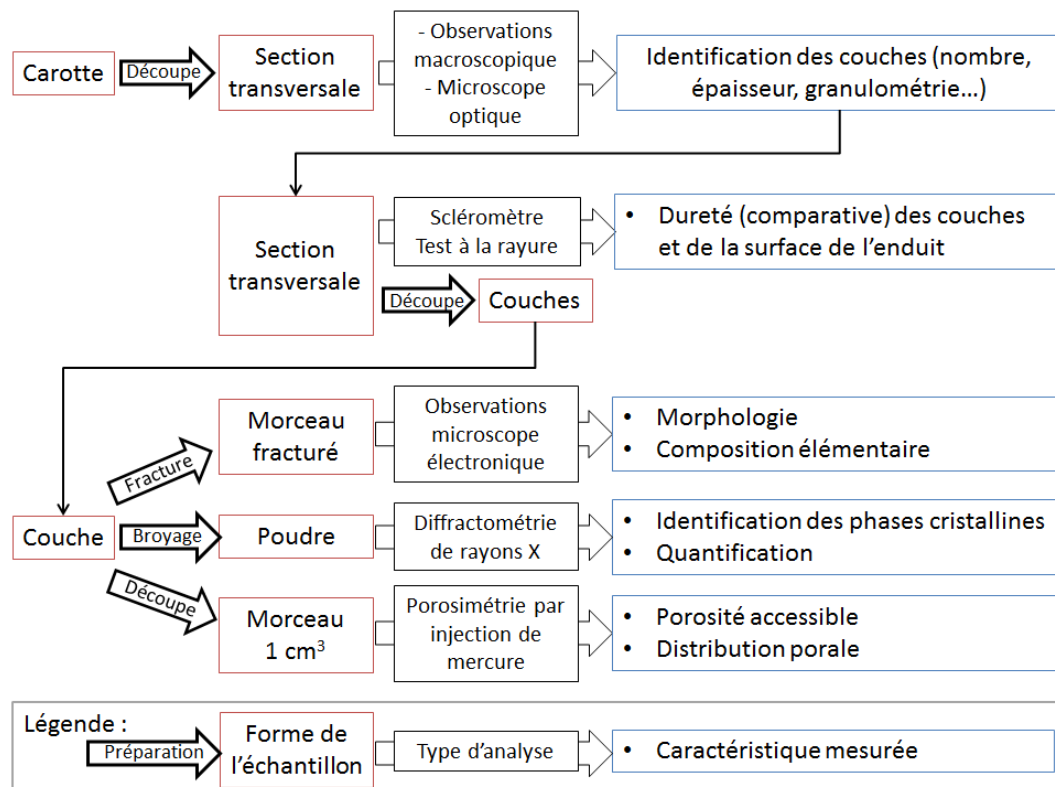
Pour cela, nous faisons un inventaire d'édifices en plâtre dont nous prélevons des échantillons pour analyses.



Enduit d'une courette rue St Jacques, Paris (Photographie Tiffanie Le Dantec)

## UN ÉCHANTILLON : DU CHANTIER AU LABORATOIRE

La personne qui nous accueille sur le chantier nous voit repartir avec des morceaux d'enduit dans des sacs en plastique numérotés et, souvent, nous demande ce que nous allons en faire. Voici en détail, le cheminement d'un prélèvement. Ce schéma n'est pas exhaustif toutefois, et certaines analyses supplémentaires sont menées au cas par cas.



Echantillon d'enduit du Théâtre de la Renaissance. A : prélèvement sur site. B : Observation des couches à la loupe binoculaire.

C et D : Observation de la matrice cristalline au Microscope Electronique à Balayage à effet de champ (MEB FEG). (Crédits C et D : Patrice Lehuédé, C2RMF)

## CONTACTEZ-NOUS

Un chantier se met en place sur un édifice aux façades enduites ?

Vous habitez un édifice dont les façades sont en plâtre ?

Vous êtes compagnon, plâtrier, vous souhaitez nous parler de votre métier ?

Vous voulez recevoir cette newsletter ? Vous désabonner ?

[tiffanie.ledantec@culture.gouv.fr](mailto:tiffanie.ledantec@culture.gouv.fr), [jean.ducasse-lapeyrosse@culture.gouv.fr](mailto:jean.ducasse-lapeyrosse@culture.gouv.fr),

[veronique.verges-belmin@culture.gouv.fr](mailto:veronique.verges-belmin@culture.gouv.fr)



## LA RECHERCHE EN QUELQUES CHIFFRES

32 édifices ont été échantillonnés et étudiés

ce qui équivaut à :

56 façades

69 enduits

87 échantillons de plâtre



FAÇADE EST

## DATES A RETENIR

**20 mai 2017**

Samedis du Patrimoine aux Murs à Pêches de Montreuil (REMPART IDF)

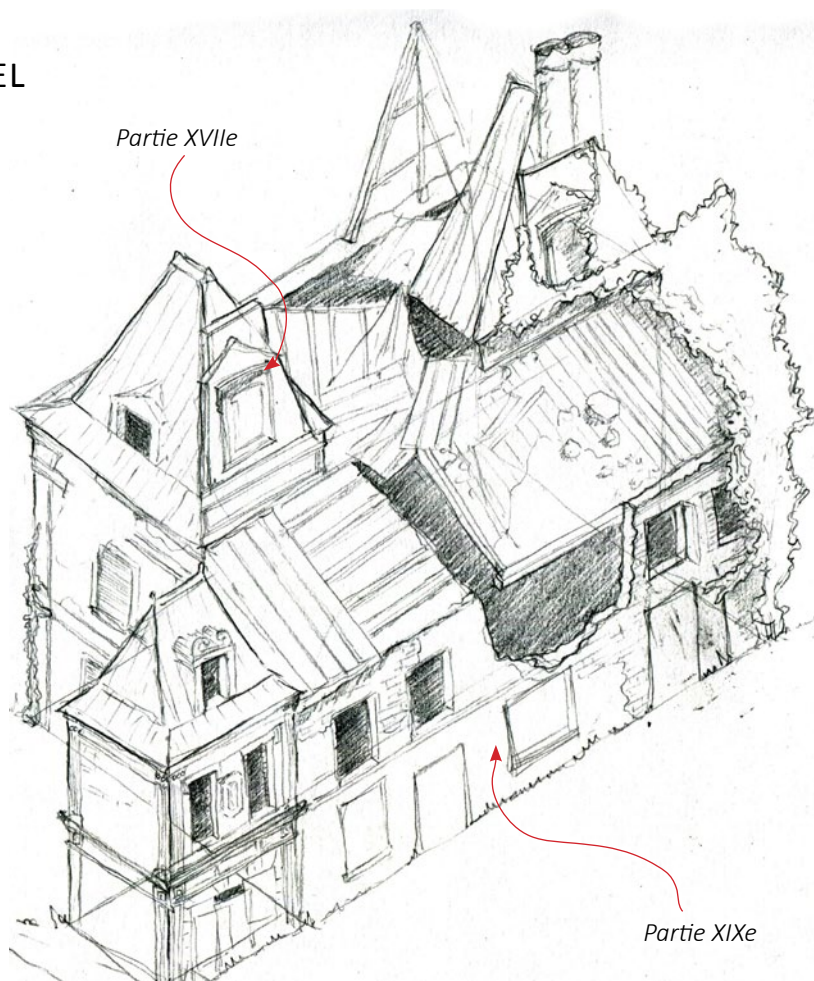
Cuisson de plâtre et démonstration d'enduits

**21-23 juin 2017**

3ème Congrès Francophone d'Histoire de la Construction, Ecole d'Architecture de Nantes «Les Façades en plâtre en Île-de-France : corpus et cartographie»

**ZOOM SUR UN EDIFICE EXCEPTIONNEL****Le Château de Romainville (93)**

Ce château briques et pierres du début du XVII<sup>e</sup> siècle n'en finissait plus d'être démolì. Tronqué des 3/4 de sa surface au milieu du XIX<sup>e</sup> siècle, il ne conservait plus que deux pavillons de l'architecture du XVII<sup>e</sup>, auxquels ont été ajoutées des extensions, dont le petit pavillon en fausses briques. Ironie du sort, nous nous sommes aperçus que les structures XVII<sup>e</sup> sont en briques et pierres enduites en plâtre blanc et que les structures XIX<sup>e</sup> sont en moellons enduits en plâtre imitant fausses briques et fausses pierres ! Le château, en très mauvais état, a été définitivement rasé au milieu du mois d'avril 2017. Des matériaux ont été prélevés sur les façades avec le concours de la Région Île-de-France.



A gauche (haut) : carottes prises sur l'édifice avant démolition. A droite (haut) : croquis de la disposition du château dans son état en juin 2015 (Croquis Tiffanie Le Dantec). A gauche (bas) : détail du pavillon XIX<sup>e</sup> enduit en plâtre imitation briques avec décor en plâtre blanc. A droite (bas) : vue générale du château, partie XIXe. (Photographies Tiffanie Le Dantec)

